

5. SINIF



ŞANLIURFA İL MİLLÎ EĞİTİM MÜDÜRLÜĞÜ

2016-2017

KAZANIM TESTLERİ

Ar-Ge Birimi Çalışmasıdır

- ❖ TÜRKÇE
- ❖ MATEMATİK
- ❖ T.C İNKILAP TARİHİ VE ATATÜRKÇÜLÜK
- ❖ FEN VE TEKNOLOJİ
- ❖ DİN KÜLTÜRÜ VE AHLAK BİLGİSİ
- ❖ İNGİLİZCE

4.SAYI

DİZGİ & TASARIM

İBRAHİM CANBEK

MEHMET BOZKURT

FİLİT ÇAKMAK



ÖĞRETMENLERİMİZ

HASAN AKIN

CEYLANPINAR ŞEHİT POLİS FEYYAZ YUMUŞAK ORTAOKULU

EŞREF EROĞLU

KARAKÖPRÜ TÜRK TELEKOM ORTAOKULU

GİZEM BOZKURT

HALİLİYE HÜSNÜ M. ÖZYEGİN ORTAOKULU

Z.CEMRE ÖZBEK

SİVEREK ŞEHİT ÖĞRETMEN CUMA İBİŞ ORTAOKULU

KAZANIMLAR

* Çocukluktan ergenliğe geçişte oluşan bedensel ve ruhsal değişimleri tartışır.

* Ergenlik döneminin sağlıklı bir şekilde geçirilebilmesi için nelerin yapılabileceğini, araştırma verilerine dayalı olarak tartışır.

* 1. Ünite değerlendirme soruları

- 1- Ergenlik dönemi bebeklikten sonra büyüme ve gelişmenin en fazla olduğu dönemdir.
- 2- Ergenlik dönemi çocukluktan yaşlılığa geçiş dönemidir.
- 3- Ergenliğe girme yaşı kız çocuklarında daha erken olur.

Yukarıda verilen bilgilerle ilgili yapılan yorumlardan hangisi doğrudur?

- A) Yalnız 1. Bilgi doğrudur.
- B) 1 ve 2. Bilgi doğrudur.
- C) 1 ve 3. Bilgi doğrudur.
- D) Her üç bilgi de doğrudur.

2.

Bedensel değişimler	Erkek	Kız
1. Boy ve kilo artışı	Y	Y
2. Vücudun belli bölgelerinde kıllanmalar		Y
3.Sesin kalınlaşması	Y	
4.Ter ve salgı bezlerinin aktifliğinin artması	Y	Y
5.Göğüs ve kalçalarda genişleme		Y

Ergenlik döneminde kız ve erkek çocuklarda oluşacak bedensel değişimleri tablodaki gibi işaretleyen bir öğrenci kaç tane bilgiyi doğru işaretlemiştir?

- A) 1
- B) 2
- C) 3
- D) 4

3. Ergenlik döneminde görülen ruhsal ve bedensel değişiklikler verilmiştir.

- I- Sivilce oluşumu
- II- Özgür karar verme isteği
- III- Boy ve kilo artışı
- IV- Aşırı hayal kurma

Yukarıda gerçekleşen olaylar ruhsal ve bedensel değişiklikler olarak gruplandırılmak istenirse doğru gruplandırma nasıl olmalıdır?

	Bedensel	Ruhsal
A)	I-II	III-IV
B)	I-III	II-IV
C)	II-IV	I-III
D)	II-III	I-IV

4. Süleyman öğretmen öğrencilere ergenlik döneminde bazı ruhsal problemlerin olduğunu söylemiş ve bunların neler olduğunu öğrencilere sormuştur.

Buna göre aşağıdakilerden hangisinin vermiş olduğu cevap yanlıştır?

- A) Ayca: Tedirginlik ve huzursuzluk gibi sıkıntılar görülür.
- B) Selda: Çabuk heyecanlanma görülür.
- C) Ayşe: Aşırı hayal kurma vardır.
- D) Aslı: Deride yağlanma görülür.

5. İnci ergenlik dönemine yeni giren bir genç kızdır. Rehber öğretmeni Tuğba, İnci' nin bu dönemi sağlıklı bir şekilde atlatabilmesi için rehberlik çalışması yapacaktır.

Bu doğrultuda aşağıdakilerden hangisini söylerse doğru olur?

- A) Bu süreçte aileden, arkadaşlardan destek alınabilir.
- B) Vücudunda görülen değişimler sonucunda kişi kendisini odasına kapatmalıdır.
- C) Kötü alışkanlıkların herhangi bir zararının olmadığını söyler.
- D) Sosyal aktivitelerden uzak kalmalıdır.

6. 9. Sınıfta okuyan Mehmet yüzünde çıkan sivilcelerden dolayı kendini çok çirkin hissetmekte ve bu yüzden arkadaşlarından uzaklaşmaktadır.

Mehmet'in bulunduğu dönem dikkate alınarak düşünüldüğünde, bu davranışının sebebi hangisi olamaz?

- A) Mehmet ergenlik döneminin kendisinde oluşturduğu değişimlere alışamamıştır.
- B) Mehmet sivilcelerinin arkadaşları arasında alay konusu olacağını düşündüğü için uzaklaşmıştır.
- C) Mehmet yeni arkadaşlar bulduğu için arkadaşlarından uzaklaşmıştır.
- D) Mehmet ergenlik döneminin verdiği ruhsal değişimleri yaşamaktadır.

7. Yeliz'in babası Yeliz'in evde çok huzursuz olduğunu, kardeşlerine karşı öfkeli davrandığını ve kendisini sürekli odaya kapattığını söylemektedir.

Yeliz'in ergenlik döneminde olduğu düşünüldüğünde, bu davranışlarına karşı babası nasıl davranmalıdır?

- A) Yeliz'e böyle davrandığı için ceza vermelidir.
- B) Yeliz'in davranışlarına karşın sinirlenmemeli, anlayışlı davranmalıdır.
- C) Yeliz ile aile bireylerinin konuşmamasını sağlamalıdır.
- D) Yeliz'i arkadaşlarından uzaklaştırmalıdır.

8.

Çocukluktan yetişkinliğe geçiş dönemine ergenlik denir.

Aşağıda ergenlikle ilgili verilen bilgilerden hangisi yanlıştır?

- A) Kızlarda ve erkeklerde ergenliğe geçiş yaşı farklıdır.
- B) Kötü alışkanlıklara başlama genellikle bu dönemde görülmektedir.
- C) Vücut gelişir, boy ve kütle artışı olur.
- D) Ergenlik dönemi insan yaşamında en büyük biyolojik değişimlerin olduğu tek dönemdir.

9.

1. Sperm üretimi başlar.
2. Yüzde sivilcelenmeler başlar.
3. Adet görme olayı başlar.
4. Boy ve kilo artışı görülür.

Yukarıda verilen ergenlik dönemi özelliklerinin sınıflandırılması aşağıdakilerden hangisi gibi olabilir?

	Erkek	Kız	Ortak olanlar
A)	1	3	2, 4
B)	3	1	2, 4
C)	1	4	2, 3
D)	2, 4	3	1

10.

Çocuğum son dönemlerde ben ve annesi ile çok fazla tartışmaya başladı. Arkadaşları ile fazlaca dolaşmaya, bizimle çok az vakit geçirmeye çalışıyor.

Baba

Yukarıda çocuğunda olan değişimleri dile getiren babanın, çocuğunun hangi dönemden geçtiği söylenebilir?

- A) Yetişkinlik dönemi
- B) Çocukluk dönemi
- C) Ergenlik dönemi
- D) Yaşlılık dönemi

11. Demet ailesi ve arkadaşlarına karşı çok öfkeli, hırçın davranmaya başlamıştır. Bir an üzgünken bir an gülmektedir. Demet'in bu davranışlarından rahatsız olan ailesi Demet'in rehberlik öğretmeniyle görüşür.

Bu görüşmeye göre rehberlik öğretmeni Demet'in ailesine hangi ifadeyi kullanırsa doğru olur?

- A) Demet sinirli bir bireydir.
- B) Demet'in psikolojik sorunları vardır.
- C) Demet ciddi bir travma geçirmiştir.
- D) Demet ergenlik dönemine girdiği için ruhsal değişimler yaşamaktadır.

12.

	Özellikler	Mitoz	Mayoz
1.	2 yavru hücre oluşur.	Y	
2.	Sadece üreme zamanlarında görülür.	Y	
3.	Kromozom sayısı değişmez.		Y
4.	Parça değişimi görülür.		Y
5.	Tek hücrelilerde üremeyi sağlar.		Y

Yukarıda mayoz ve mitoz bölünme arasındaki farkları göstermek için hazırlanan tabloyu şekildeki gibi işaretleyen Arda, her sorunun 20 puan olduğu düşünüldüğünde kaç puan almış olabilir?

- A) 40
- B) 60
- C) 80
- D) 100

13. "Üreme ana hücrelerinde görülür ve üreme hücrelerinin oluşmasını sağlar. Bir ömür boyu devam eder. Parça değişimi ile canlılarda çeşitliliği sağlar. Canlılardaki kromozom sayısının nesiller boyu sabit kalmasını sağlar."

Mayoz bölünme ile ilgili yukarıdaki sunumu yapan bir öğrenci için aşağıda yapılan hangi yorum yanlıştır?

- A) Bu öğrenci mayoz bölünmenin nerde görüldüğünü doğru bilmektedir.
- B) Bu öğrenci mayoz bölünmenin hangi zamanlarda gerçekleştiğini doğru bilmektedir.
- C) Bu öğrenci mayoz bölünmenin canlılar için önemini doğru bilmektedir.
- D) Bu öğrenci mayoz bölünmedeki hangi olayın canlı çeşitliliğine sebep olduğunu doğru bilmektedir.

14.

I- Hücrenin beslenme, boşaltım, solunum gibi tüm canlılık faaliyetlerini yöneten moleküldür.

II- Çift sarmallı yapıdadır.

III- DNA kendini eşleyebilir.

IV- Bir DNA molekülündeki toplam nükleotit ve organik baz sayısı, toplam fosfat sayısına eşittir.







Yukarıda DNA ile ilgili verilen özelliklerden hangisi yanlıştır?

- A) IV
- B) III
- C) II
- D) I

15. Aşağıda verilenlerden hangisi diğerlerinden farklıdır?

- A) Kaza sonucu oluşan yaraların iyileşmesi.
- B) Çitanın yavrusunun annesinden farklı olması
- C) Kertenkelenin kopan kuyruğunun yenilenmesi
- D) Bir bitkiden alınan bir parçadan yeni bitkinin gelişmesi.

16.

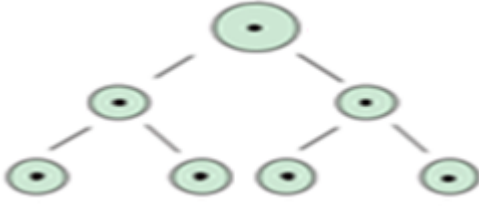
	SEMBOLÜ	ADEDİ
Fosfat		200
Deoksiriboz şeker		150
Adenin		25
Timin		50
Guanin		50
Sitozin		75

Arda bir DNA molekülü oluşturmak için değişik şekillerde kartonlar kullanmıştır. **Oluşabilecek en fazla nükleotid sayısı düşünüldüğünde kaç tane karton kullanmış olabilir?**

(Her şekil karton bir molekülü sembolize etmektedir.)

- A) 300
- B) 400
- C) 450
- D) 600

17.



I- Üreme ana hücrelerinde gerçekleşir.

II- Kalıtsal çeşitliliği sağlar.

III- İki kez DNA eşlenmesi gerçekleşir.

Yukarıdaki hücre bölünmesi ile ilgili verilen ifadelerden hangileri doğrudur?

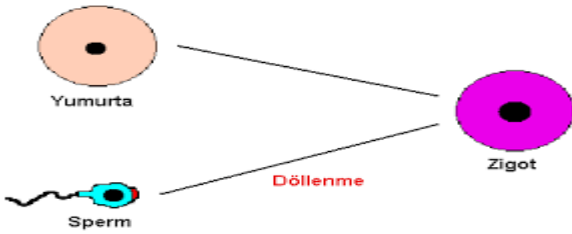
A) Yalnız II

B) I ve II

C) II ve III

D) I, II ve III

18.



Yukarıda görselde verilen olay insanlarda üreme sistemi düşünüldüğünde dişilerde hangi yapıda gerçekleşir?

A) Döl yatağı

B) Yumurtalık

C) Döl yolu

D) Yumurta kanalı

19.

Yapı ve organ	Görevi
1. Döl yolu	a. Zigotun tutunarak geliştiği yedir.
2. Yumurtalık	b. Bebeğin doğduğu yerdir.
3. Yumurta kanalı	c. Yumurtayı döl yatağına taşır.
4. Döl yatağı	d. Yumurtanın oluştuğu bölümdür.

Yukarıdaki tabloda dişi üreme sistemine ait yapı ve organlar görevleri ile verilmiştir.

Aşağıdakilerden hangisinde yapı-organ ve görev eşleştirmesi doğru yapılmıştır?

A) 1 - a

B) 1 - b

C) 1 - b

D) 1- d

2 - b

2 - c

2 - d

2 - a

3 - c

3 - d

3 - c

3 - c

4 - d

4 - a

4 - a

4 - b

20. Aşağıda verilen hücrelerden hangilerinde mayoz bölünme görülür?

1- Sperm ana hücresi

2- Yumurta hücresi

3- Polen ana hücresi

4- Polen hücresi

5- Sperm hücresi

6- Yumurta ana hücresi

A) 1, 3 ve 6

B) 4, 5 ve 6

C) 2, 3 ve 5

D) 1, 2 ve 3

CEVAP ANAHTARI BİR SONRAKİ SAYFADADIR.

FEN VE TEKNOLOJİ 4.TEST CEVAP ANAHTARI

1	2	3	4	5	6	7	8	9	10
C	D	B	D	A	C	B	D	A	C
11	12	13	14	15	16	17	18	19	20
D	A	B	A	B	C	B	D	C	A

ŞANLIURFA İL MİLLÎ EĞİTİM MÜDÜRLÜĞÜ AR-GE BİRİMİ ÇALIŞMASIDIR



ŞANLIURFA İL MİLLÎ EĞİTİM MÜDÜRLÜĞÜ

**EMEĞİ GEÇEN TÜM ÖĞRETMENLERİMİZE
TEŞEKKÜR EDERİZ.**

**Bu projede görev almak isteyen öğretmenlerimiz
urfaebap63@gmail.com adresine yazabilir.**

**ŞANLIURFA İL MİLLÎ EĞİTİM MÜDÜRLÜĞÜ AR-GE BİRİMİ
PROJE KOORDİNATÖRÜ : MEHMET BOZKURT**